

CP 68-Ga SLIDING PANEL WINDOWS & DOORS

CP 68-Ga GETEKEND
 CP 68-Ga DESSINE
 CP 68-Ga DRAWN
 CP 68-Ga GEZEICHENET

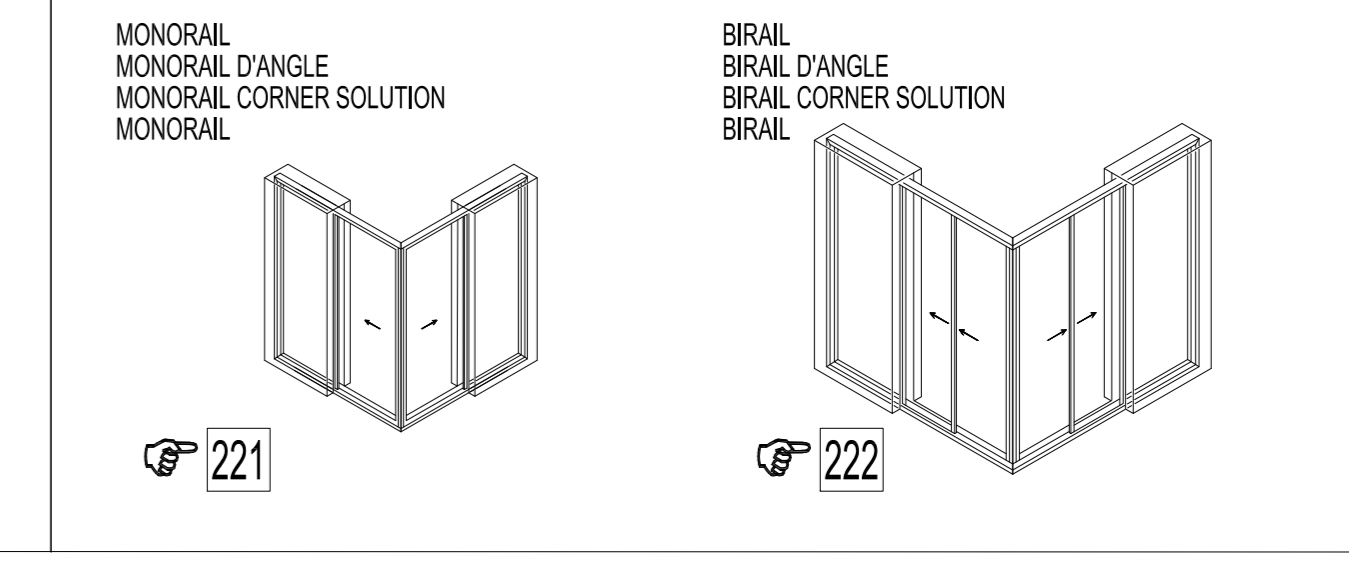
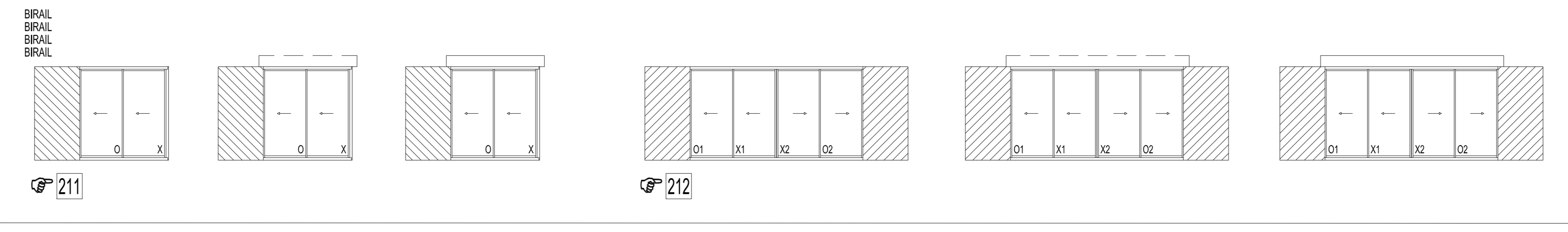
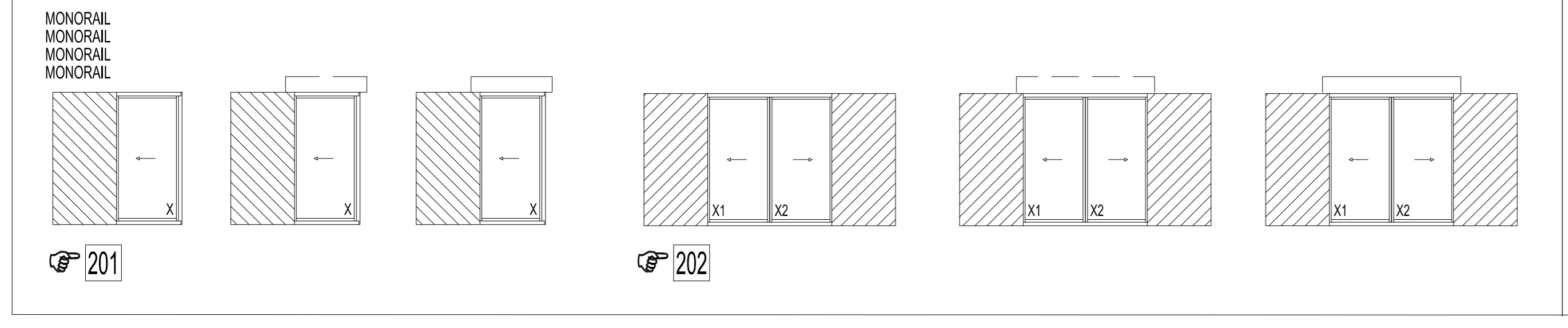
OVERZICHT OPENINGS TYPES
 APERÇU TYPES D'OUVERTURE
 OVERVIEW OPENING TYPES
 ÜBERSICHT ÖFFNUNGSARTEN

X: PRIMAIRE VLEUGEL
 O: VASTE RUGEL
 Y: HOEKOPLOSSING

X: COURANT PRIMAIRE
 O: COURANT FIXE
 Y: SOLUTION ANGULAIRE

X: PRIMARY SLIDING VENT
 O: FIXED VENT
 Y: CORNER SOLUTION

X: SÄNGFLEUGEL
 O: FESTE RUGEL
 Y: ECKLÖSUNG



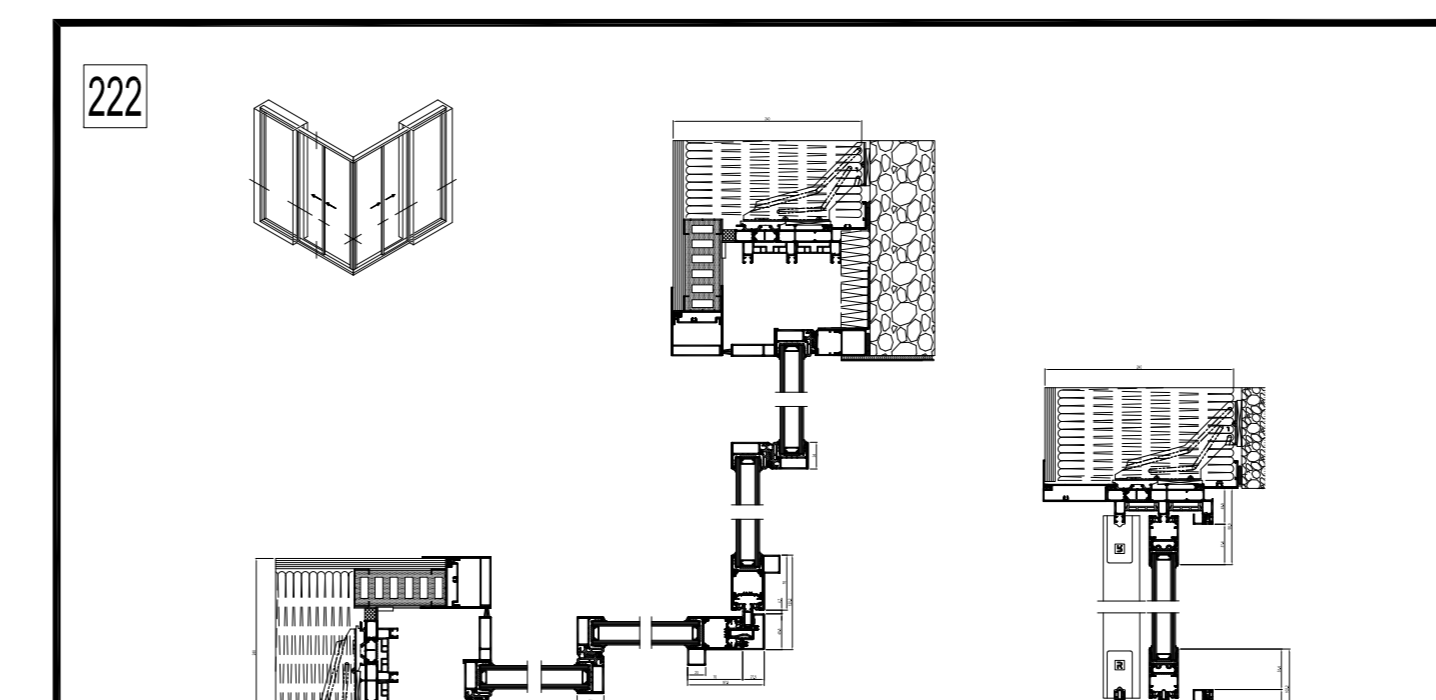
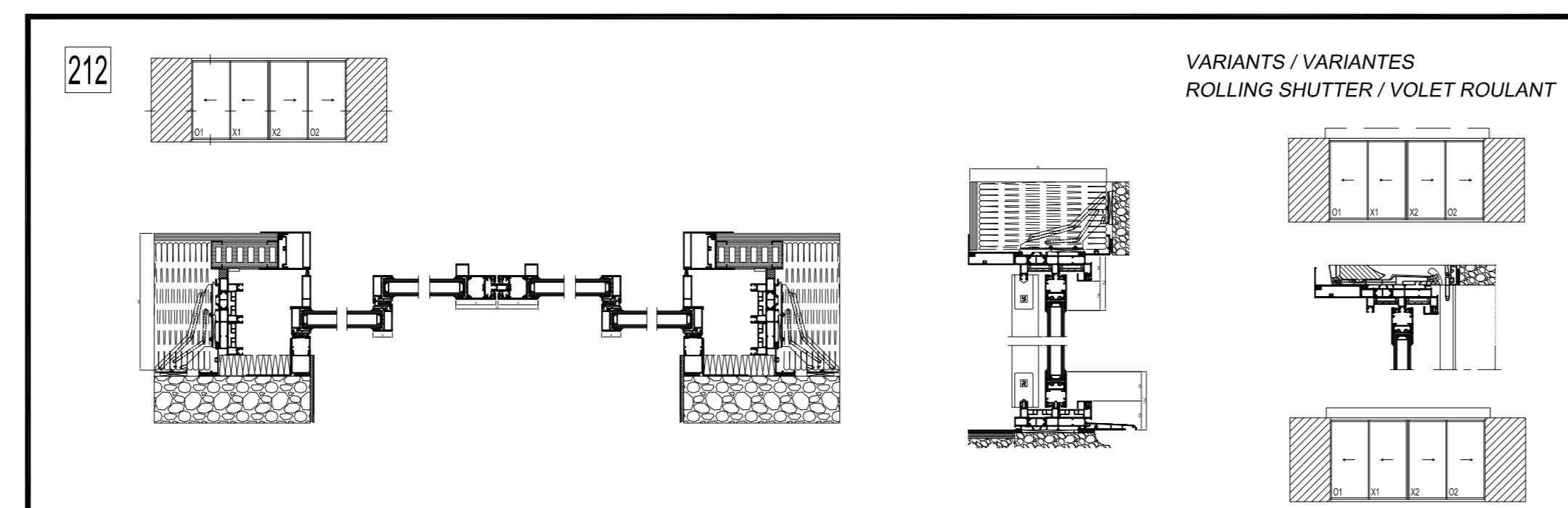
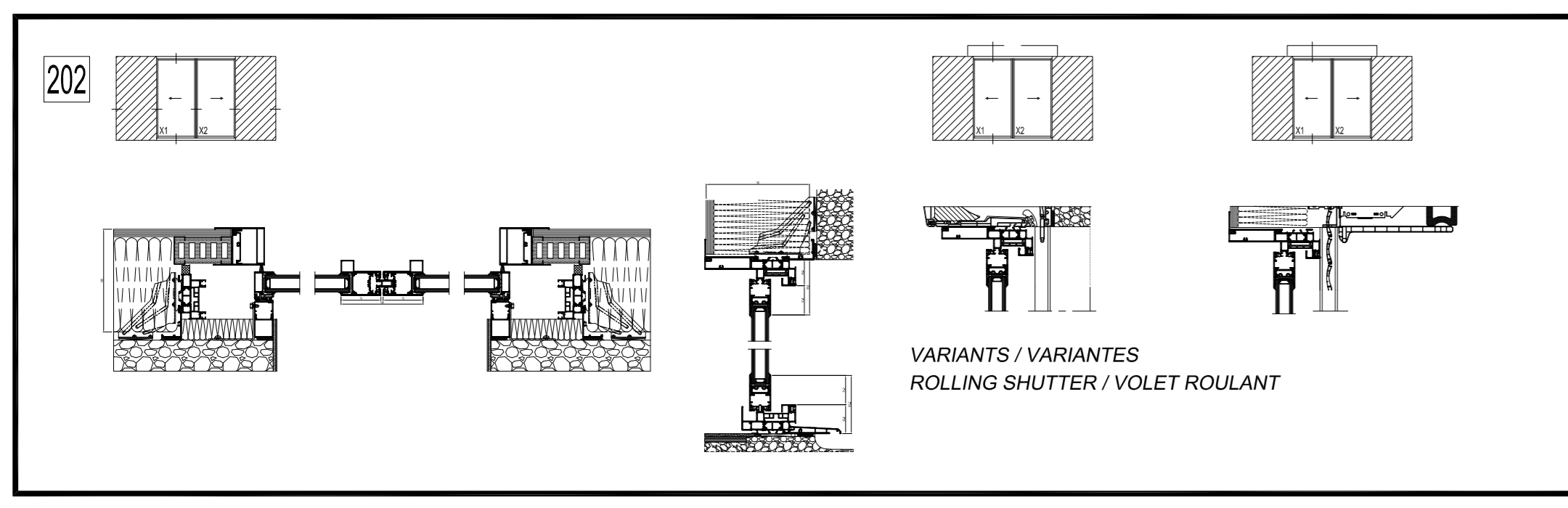
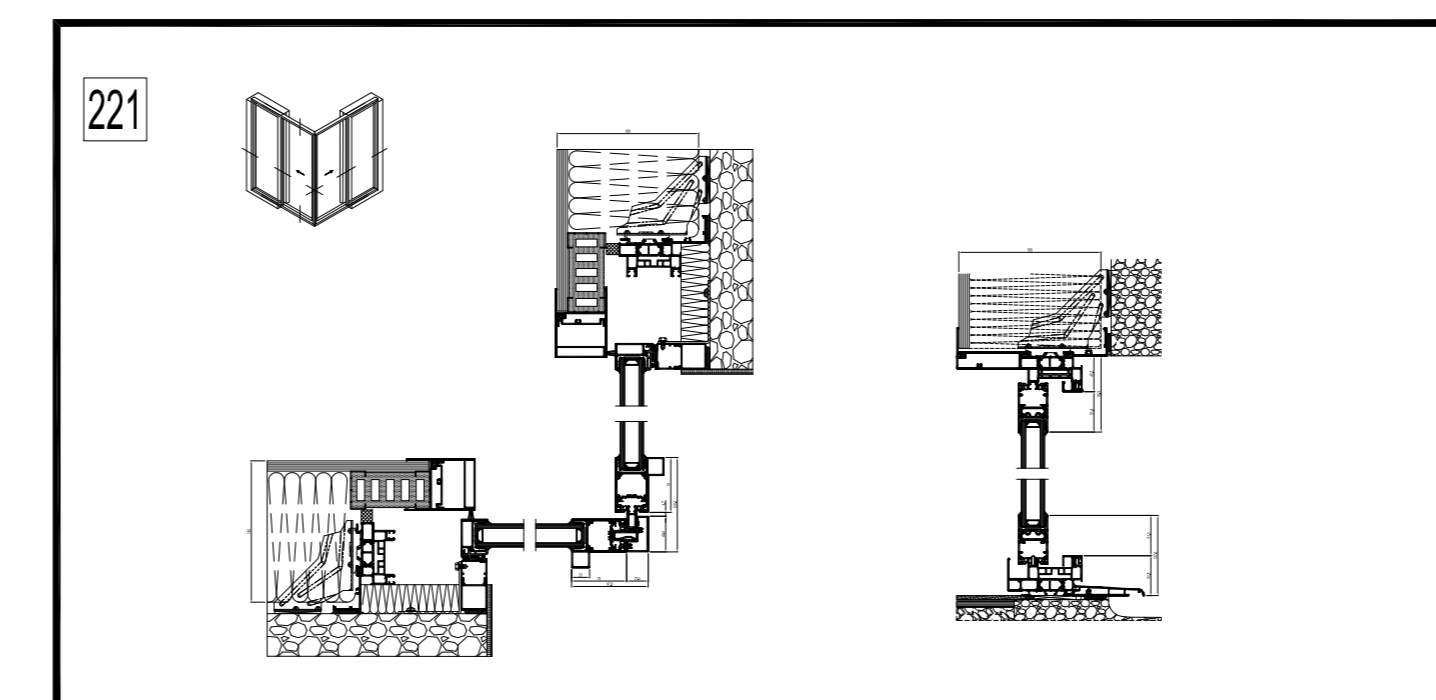
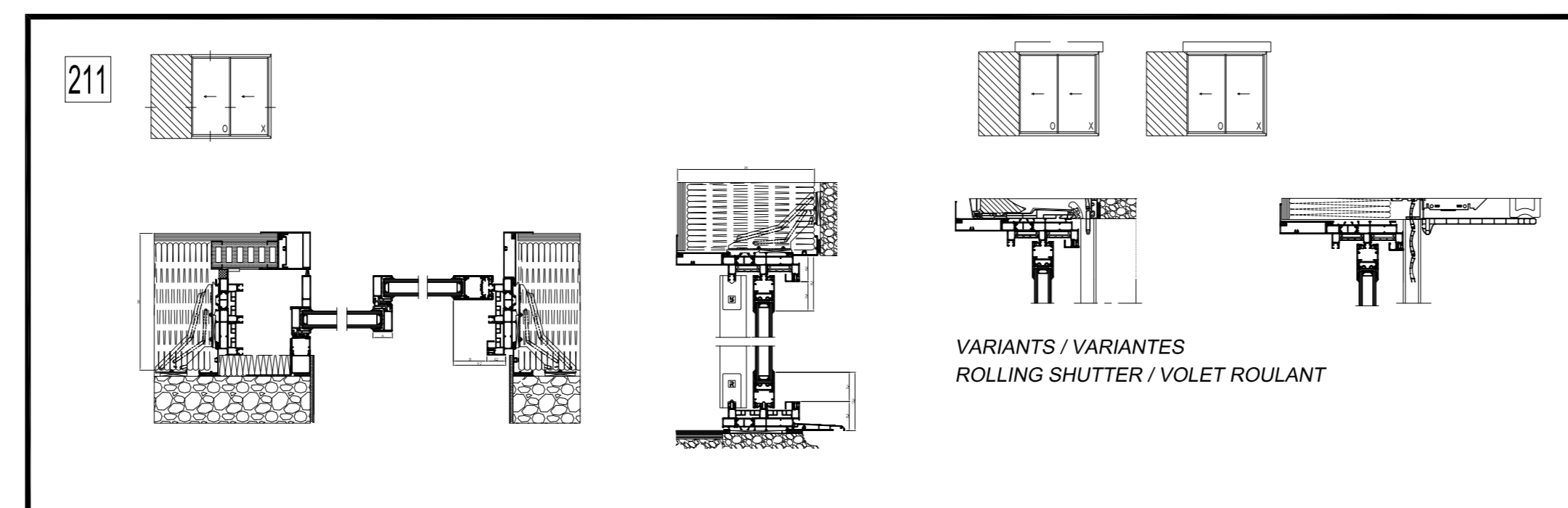
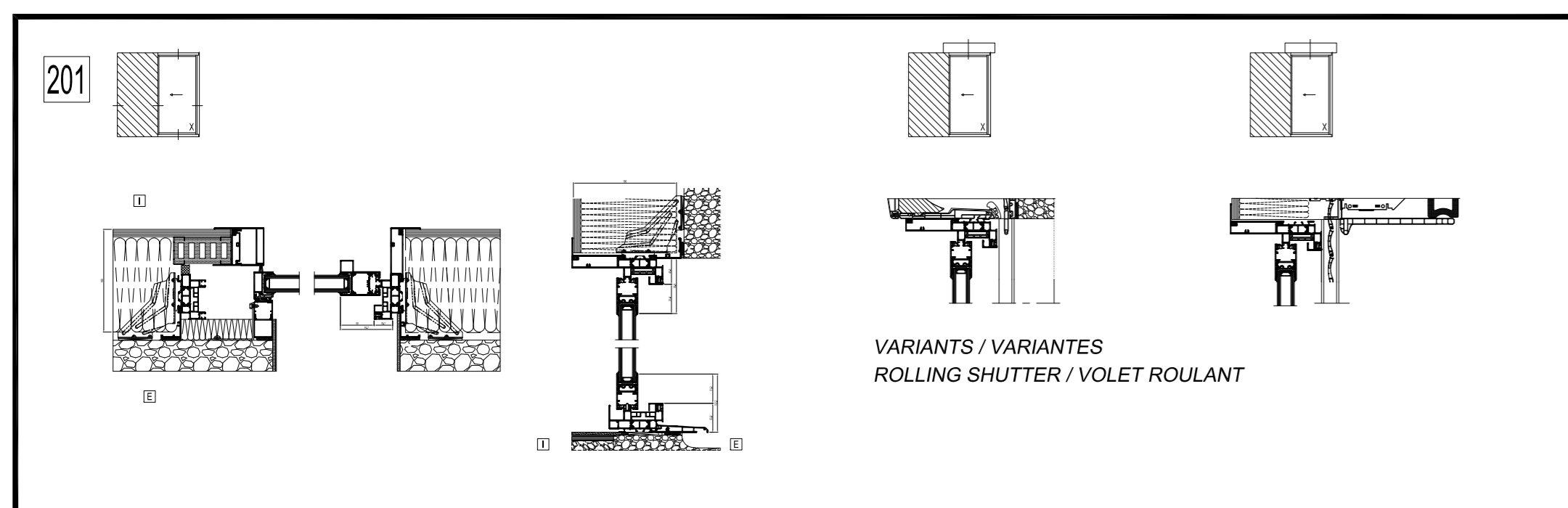
PROFIELOVERZICHT
 APERÇU DES PROFILES
 PROFILE OVERVIEW
 PROFILÜBERSICHT

HULPPROFIELEN
 PROFILES COMPLEMENTAIRES
 ADDITIONAL PROFILES
 ZUSATZPROFILE

CP 68_Additional profiles.dwg

BOUWANSLUITINGEN
 RACCORDIEMENTS AU BATIMENT
 BUILDING CONNECTIONS
 BALANSCHLUESSE

CP 68_Building Connection.dwg



PROFIELOVERZICHT
 APERÇU DES PROFILES
 PROFILE OVERVIEW
 PROFILÜBERSICHT

BEUTELKLEZE
 DURANT
 COTE FRAISE
 BLENDWERVEN

LEUGEL FACTORIAL
 COURANT FUNCTIONNEL
 VENT FUNCTIONNEL
 Vleugel/Gliding 24, 26, 28, 30 mm

PROFIEL
 TRAVAIL
 TRAVAIL
 PROFILE

LE CHOK DU PROFILE EST DEFINI PAR LES DIMENSIONS MAXIMALES ET LE POIDS MAXIMUM DE L'ELEMENT.
 NEEM CONTACT OP MET UW REYNAERS ALUMINIUM FABRIKANT OM DE JUSTE PROFIELKLEUZE TE BEVESTIGEN.
 LE CHOIX DU PROFILE EST DEFINI PAR LES DIMENSIONS MAXIMALES ET LE POIDS MAXIMUM DE L'ELEMENT.
 VEUILLEZ CONTACTER VOTRE FABRICANT REYNAERS ALUMINIUM POUR CONFIRMER LE BON CHOIX DE PROFILE.
 THE PROFILE SELECTION IS DEFINED BY THE MAXIMUM DIMENSIONS AND WEIGHT OF THE ELEMENT.
 PLEASE CONTACT YOUR REYNAERS ALUMINIUM FABRICATOR TO CONFIRM THE RIGHT PROFILE SELECTION.
 DIE PROFILWAHL WIRD DURCH DIE MAXIMALE ABMESSUNGEN UND DAS GEWICHT DES ELEMENTS DEFINIERT.
 BITTE WENDEN SIE SICH AN IHREN REYNAERS ALUMINIUM HERSTELLER UM DEN RICHTIGEN PROFILWAHL ZU BESTÄTIGEN.

PROFIELOVERZICHT
 APERÇU DES PROFILES
 PROFILE OVERVIEW
 PROFILÜBERSICHT

BEUTELKLEZE
 DURANT
 COTE FRAISE
 BLENDWERVEN

LEUGEL FACTORIAL
 COURANT FUNCTIONNEL
 VENT FUNCTIONNEL
 Vleugel/Gliding 24, 26, 28, 30 mm

PROFIEL
 TRAVAIL
 TRAVAIL
 PROFILE

LE CHOK DU PROFILE EST DEFINI PAR LES DIMENSIONS MAXIMALES ET LE POIDS MAXIMUM DE L'ELEMENT.
 NEEM CONTACT OP MET UW REYNAERS ALUMINIUM FABRIKANT OM DE JUSTE PROFIELKLEUZE TE BEVESTIGEN.
 LE CHOIX DU PROFILE EST DEFINI PAR LES DIMENSIONS MAXIMALES ET LE POIDS MAXIMUM DE L'ELEMENT.
 VEUILLEZ CONTACTER VOTRE FABRICANT REYNAERS ALUMINIUM POUR CONFIRMER LE BON CHOIX DE PROFILE.
 THE PROFILE SELECTION IS DEFINED BY THE MAXIMUM DIMENSIONS AND WEIGHT OF THE ELEMENT.
 PLEASE CONTACT YOUR REYNAERS ALUMINIUM FABRICATOR TO CONFIRM THE RIGHT PROFILE SELECTION.
 DIE PROFILWAHL WIRD DURCH DIE MAXIMALE ABMESSUNGEN UND DAS GEWICHT DES ELEMENTS DEFINIERT.
 BITTE WENDEN SIE SICH AN IHREN REYNAERS ALUMINIUM HERSTELLER UM DEN RICHTIGEN PROFILWAHL ZU BESTÄTIGEN.

PROFIELOVERZICHT
 APERÇU DES PROFILES
 PROFILE OVERVIEW
 PROFILÜBERSICHT

BEUTELKLEZE
 DURANT
 COTE FRAISE
 BLENDWERVEN

LEUGEL FACTORIAL
 COURANT FUNCTIONNEL
 VENT FUNCTIONNEL
 Vleugel/Gliding 24, 26, 28, 30 mm

PROFIEL
 TRAVAIL
 TRAVAIL
 PROFILE

LE CHOK DU PROFILE EST DEFINI PAR LES DIMENSIONS MAXIMALES ET LE POIDS MAXIMUM DE L'ELEMENT.
 NEEM CONTACT OP MET UW REYNAERS ALUMINIUM FABRIKANT OM DE JUSTE PROFIELKLEUZE TE BEVESTIGEN.
 LE CHOIX DU PROFILE EST DEFINI PAR LES DIMENSIONS MAXIMALES ET LE POIDS MAXIMUM DE L'ELEMENT.
 VEUILLEZ CONTACTER VOTRE FABRICANT REYNAERS ALUMINIUM POUR CONFIRMER LE BON CHOIX DE PROFILE.
 THE PROFILE SELECTION IS DEFINED BY THE MAXIMUM DIMENSIONS AND WEIGHT OF THE ELEMENT.
 PLEASE CONTACT YOUR REYNAERS ALUMINIUM FABRICATOR TO CONFIRM THE RIGHT PROFILE SELECTION.
 DIE PROFILWAHL WIRD DURCH DIE MAXIMALE ABMESSUNGEN UND DAS GEWICHT DES ELEMENTS DEFINIERT.
 BITTE WENDEN SIE SICH AN IHREN REYNAERS ALUMINIUM HERSTELLER UM DEN RICHTIGEN PROFILWAHL ZU BESTÄTIGEN.